

LEGENDA

- POSTE EXISTENTE
- CADASTRO
- CERCA DE ARAME
- DRENAGEM EXISTENTE
- MEIO-FIO 13X15X30X100cm
- CORTE
- ATERRO
- PAVIMENTO PROJETADO EM CONCRETO ASFÁLTICO
- BORDOS EXISTENTES
- EIXO DA PISTA DE TRÁFEGO
- GREIDE DE TERRAPLENAGEM
- CS - CAIXA COLETORA SIMPLES
- CC - II - CAIXA DE CAPTAÇÃO COM GRELHA DE FERRO
- BSTC - BUEIRO SIMPLES DE 60cm
- BSTC - BUEIRO SIMPLES DE 40cm
- BOCA DE BUEIRO

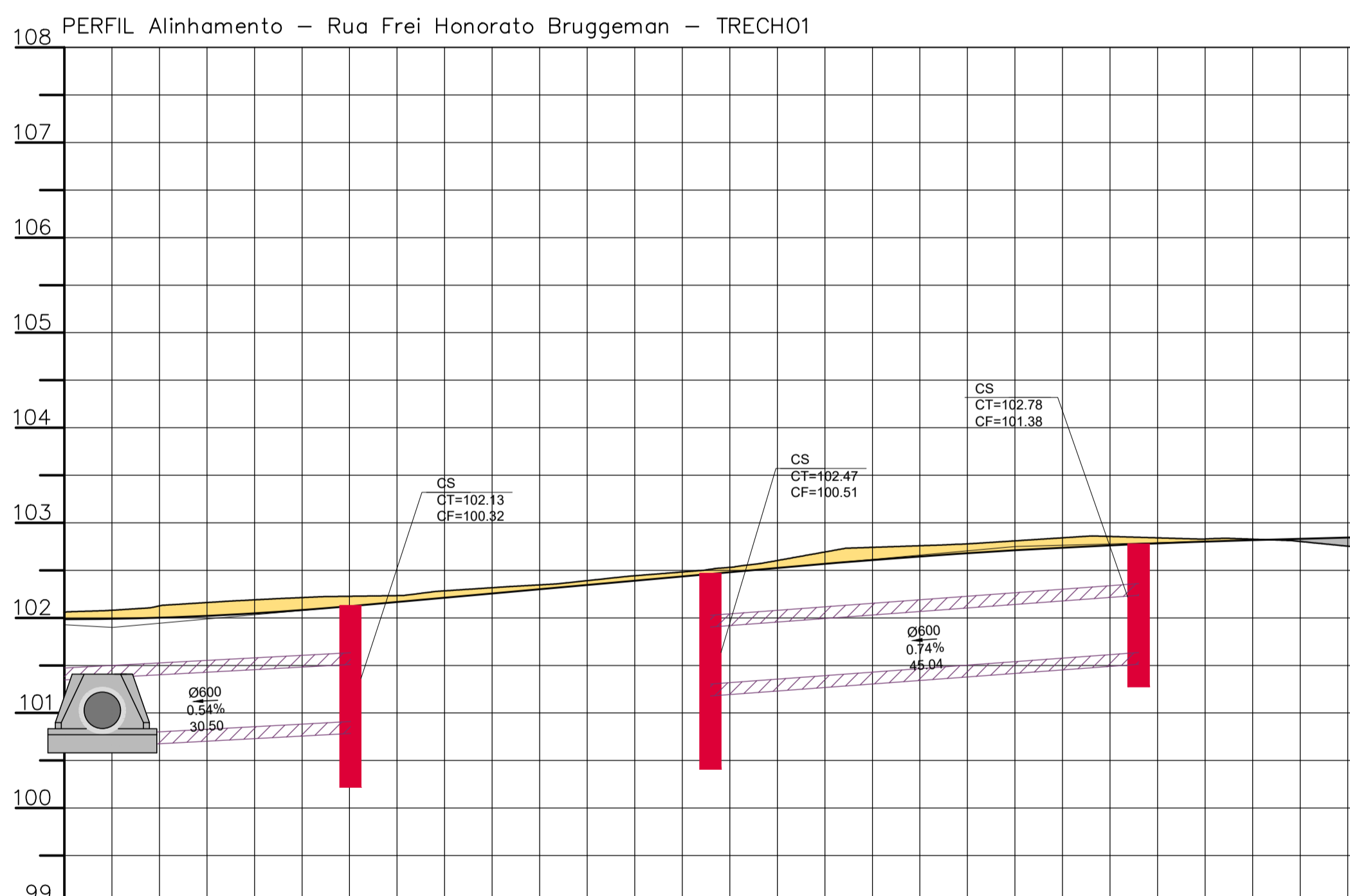
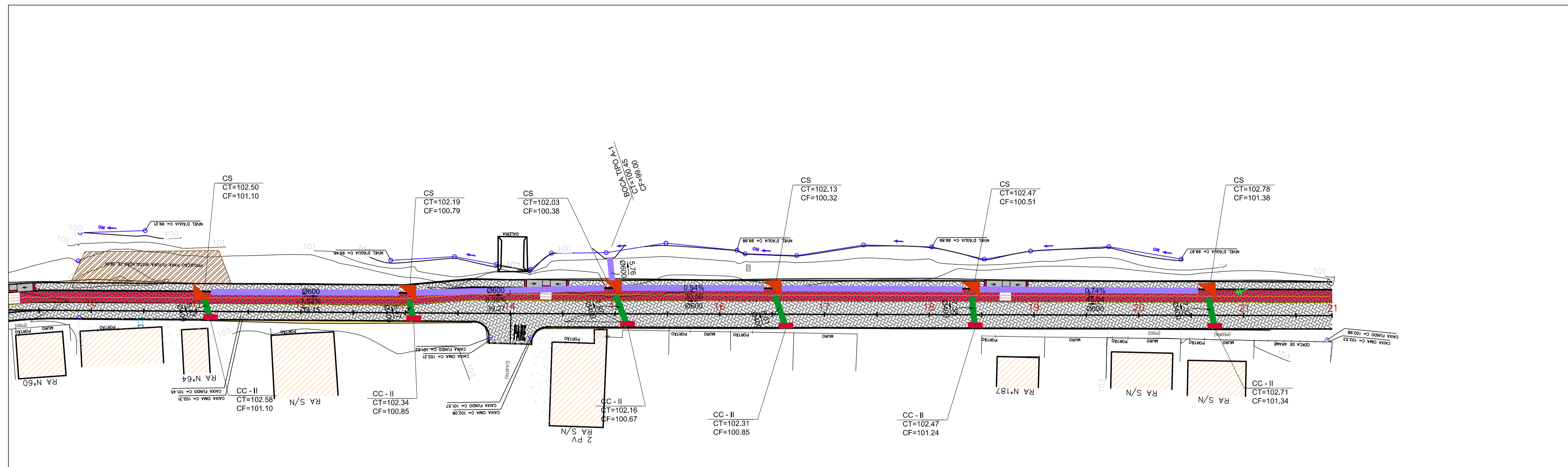


TABELA DE ESTRUTURAS DA REDE DRENAGEM (1)

NOME	COTAS	PROFUNDIDADE (m)
CS - EST. 413.00	CT= 102.78 CF= 101.38	102.89
CC - II - EST. 414.53	CT= 102.71 CF= 101.34	102.71
CC - II - EST. 222.75	CT= 102.58 CF= 101.10	102.58
CS - EST. 221.17	CT= 102.50 CF= 101.10	102.50
CC - II - EST. 368.75	CT= 102.47 CF= 101.24	102.47
CS - EST. 367.97	CT= 102.47 CF= 101.07	102.36
CC - II - EST. 261.56	CT= 102.34 CF= 100.85	102.34
CC - II - EST. 332.63	CT= 102.31 CF= 100.85	102.31
CS - EST. 260.32	CT= 102.19 CF= 100.79	102.19
CC - II - EST. 302.39	CT= 102.16 CF= 100.67	102.16
CS - EST. 299.60	CT= 102.03 CF= 100.38	102.03
CS - EST. 83.46	CT= 102.02 CF= 100.98	102.18
CS - EST. 80.99	CT= 101.85 CF= 100.82	102.02
BOCA TIPO A-1 - EST. 298.99	CT= 100.45 CF= ???	100.90

ESTACAS	15	15+5,00	15	15+15,00	16	16+5,00	16	16+15,00	17	17+5,00	17	17+15,00	18	18+5,00	18	18+15,00	19	19+5,00	19	19+15,00	20	20+5,00	20	20+15,00	21	21+5,00	21	21+15,00	21+16,97/6	
COTAS TERRENO	101,986	102,058	102,003	102,127	102,048	102,190	102,123	102,227	102,213	102,285	102,302	102,347	102,392	102,443	102,481	102,531	102,569	102,693	102,646	102,759	102,711	102,810	102,763	102,857	102,802	102,830	102,831	102,803	102,850	
COTAS PROJETO	101,986	102,058	102,003	102,127	102,048	102,190	102,123	102,227	102,213	102,285	102,302	102,347	102,392	102,443	102,481	102,531	102,569	102,693	102,646	102,759	102,711	102,810	102,763	102,857	102,802	102,830	102,831	102,803	102,850	
ELEMENTOS HORIZONTAIS																														
ELEMENTOS VERTICAIS	Lc= 50,00m					i= 0,89% em 45,00m					Lc= 50,00m					i= 0,27% em 11,86m														

TABELA DE TUBOS DA REDE DRENAGEM (1)

TUBO	DN (m)	COMPRIMENTO (m)	DECLIVIDADE (%)
BSTC DN 0.60M CONCRETO - EST. 221.17	0.60	39	1.52%
BSTC DN 0.60M CONCRETO - EST. 260.32	0.60	39	0.50%
BSTC DN 0.60M CONCRETO - EST. 299.60	0.60	6	14.05%
BSTC DN 0.60M CONCRETO - EST. 413.00	0.60	45	0.74%
BSTC DN 0.60M CONCRETO - EST. 367.97	0.60	38	1.04%
BSTC DN 0.60M CONCRETO - EST. 330.10	0.60	31	0.54%
BSTC DN 0.40M CONCRETO - EST. 414.53	0.40	7	0.60%
BSTC DN 0.40M CONCRETO - EST. 368.75	0.40	7	10.00%
BSTC DN 0.40M CONCRETO - EST. 332.63	0.40	8	6.70%
BSTC DN 0.40M CONCRETO - EST. 302.39	0.40	8	3.72%
BSTC DN 0.40M CONCRETO - EST. 261.56	0.40	5	1.21%
BSTC DN 0.40M CONCRETO - EST. 222.75	0.40	5	10.49%

DRENAGEM PLUVIAL

MUNICÍPIO ANGELINA – SC

OBRA	CONTEÚDO
RUA FREI HONORATO BRUGGEMANN	PROJETO DE DRENAGEM PLUVIAL PERFIL LONGITUDINAL DE DRENAGEM
PROJETO	APROVAÇÃO DA PREFEITURA

CRISTIANE FREITAS
Engenheira Civil
CREA/SC 109.760-3

REVISÃO	DATA	PRANCHA
VERSÃO INICIAL	DEZ/2021	2/3

ASSOCIAÇÃO DOS MUNICÍPIOS DA REGIÃO DA GRANDE FLORIANÓPOLIS "GRANFPOLIS"
ASSESSORIA DE ENGENHARIA E ARQUITETURA