

LEGENDA

MEIO FIO DE CONCRETO

CAIXA SIMPLES
COM ABERTURA NO MEIO FIO

BSTC Ø 0.4m - CONCRETO SIMPLES
MACHO E FÊMEA

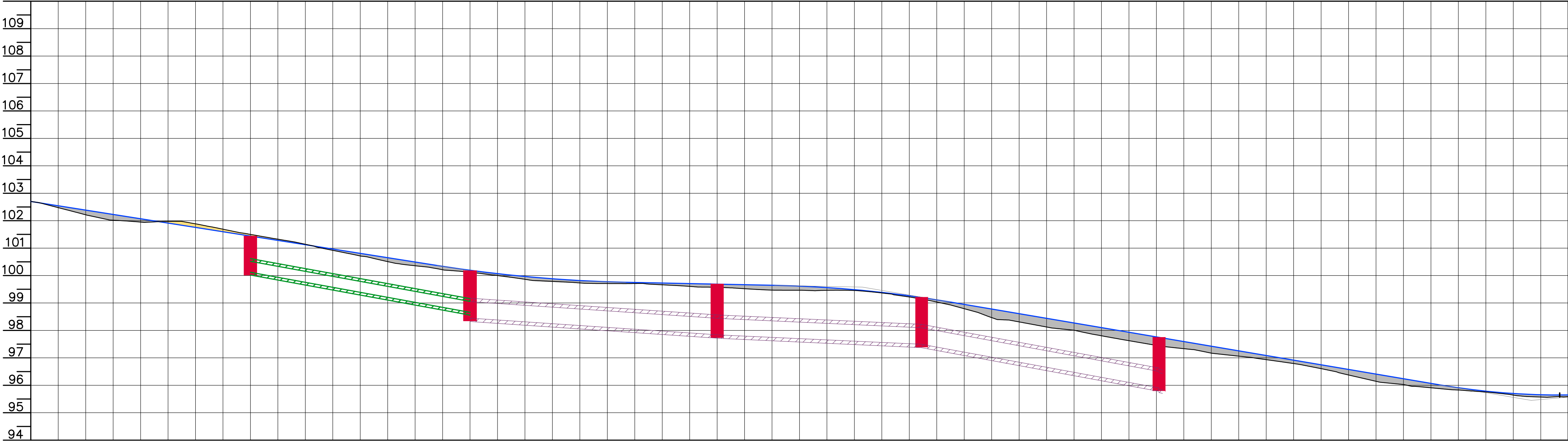
BSTC Ø 0.6m - CONCRETO SIMPLES
MACHO E FÊMEA

CADASTRO - CONSTRUÇÕES
EXISTENTES

POSTE EXISTENTE

BOCA DE BUEIRO

110 PERFIL LONGITUDINAL – ALINHAMENTO ESTRADA RIO ENGANO



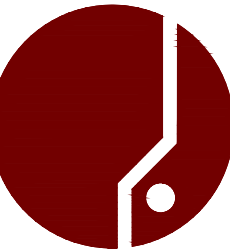
ESTACAS / COTA TERRENO	102.702	102.448	102.194	101.940	101.686	101.432	101.178	100.924	100.670	100.416	100.162	99.908	99.654	99.400	99.146	98.892	98.638	98.384	98.130	97.876	97.622	97.368	97.114	96.860	96.606	96.352	96.098	95.844	95.590	95.336	95.082	94.828	94.574	94.320
IDENTIFICAÇÃO DO PV							CS 00.1.2										CS 00.1.3											CS 00.1.4						
TAMPA PV / FUNDO PV							101.434 100.118					100.173 98.440					99.697 97.940							99.207 97.486				97.749 96.603						
COMPRIMENTO DECLIVIDADE DIÂMETRO							38.22m 3.82% Ø400					44.66m 1.26% Ø600					38.85m 0.88% Ø600						43.67m 3.64% Ø600				6.97m 0.84% Ø400							

DRENAGEM PLUVIAL

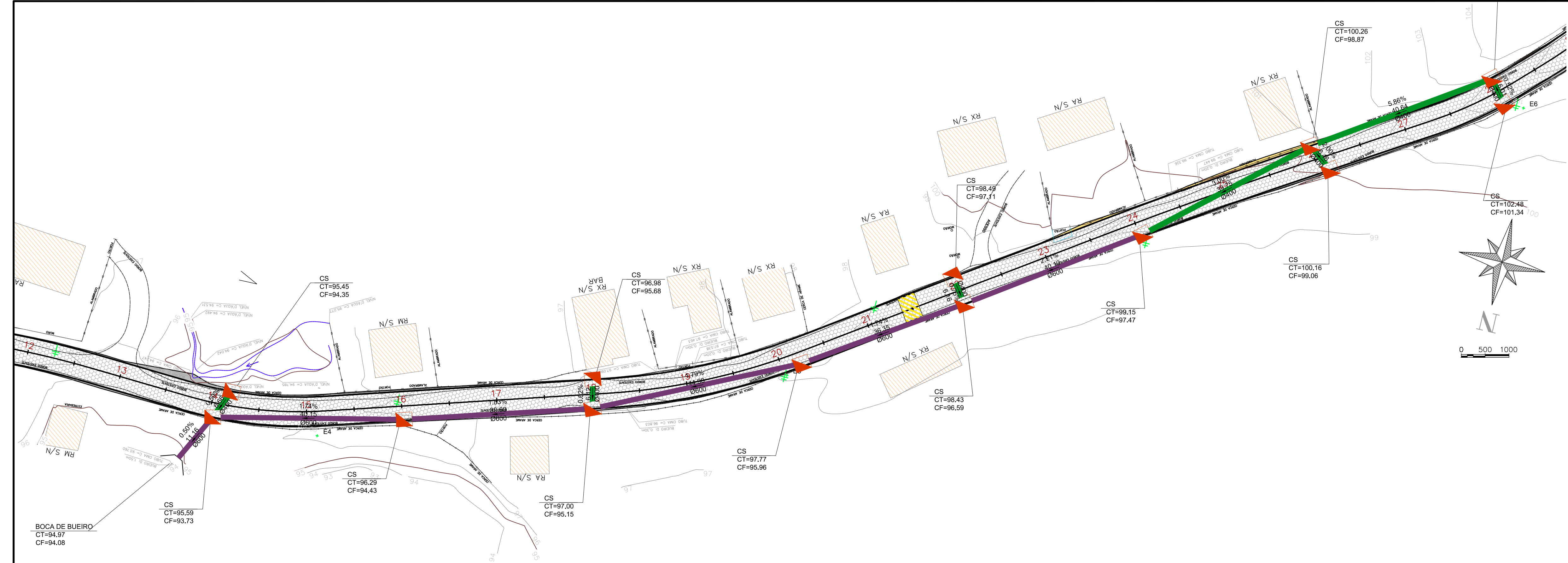
MUNICÍPIO ANGELINA – SC

OBRA	CONTEÚDO
ESTRADA GERAL RIO ENGANO – ETAPA 1 EST. 0 A 42	PROJETO DE DRENAGEM PLUVIAL PERFIL LONGITUDINAL DE DRENAGEM
PROJETO	APROVAÇÃO DA PREFEITURA
VINÍCIUS FELLER Engenheiro Civil CREA/SC 147.982-3	

REVISÃO	DATA	PRANCHA
REV. 001	FEVEREIRO/2022	01/06



ASSOCIAÇÃO DOS MUNICÍPIOS
DA REGIÃO DA GRANDE FLORIANÓPOLIS
"GRANFOPOLIS"
ASSESSORIA DE ENGENHARIA E ARQUITETURA



LEGENDA

MEIO FIO DE CONCRETO

CAIXA SIMPLES
COM ABERTURA NO MEIO FIO

BSTC Ø 0.4m - CONCRETO SIMPLES
MACHO E FÊMEA

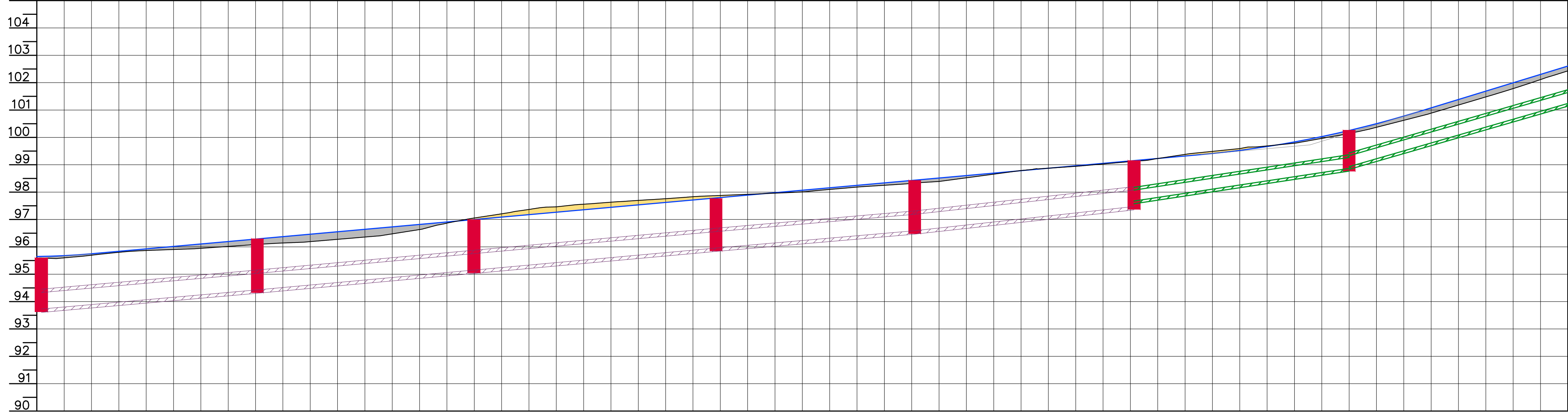
BSTC Ø 0.6m - CONCRETO SIMPLES
MACHO E FÊMEA

CADASTRO - CONSTRUÇÕES
EXISTENTES

POSTE EXISTENTE

BOCA DE BUEIRO

PERFIL LONGITUDINAL – ALINHAMENTO ESTRADA RIO ENGANO



ESTACAS / COTA TERRENO	93.000	94.000	95.000	96.000	97.000	98.000	99.000	100.000	101.000	102.000	103.000	104.000	105.000
IDENTIFICAÇÃO DO PV	CS Ø30x6.6			CS Ø30x6.7		CS Ø30x6.8		CS Ø30x6.9		CS Ø30x6.10		CS Ø30x6.11	
TAMPA PV / FUNDO PV	93.725 93.725			94.425 94.425		95.125 95.125		95.825 95.825		96.525 96.525		97.225 97.225	
COMPRIMENTO DECLIVIDADE DIÂMETRO	40.15m 1.74% Ø3000			39.60m 1.83% Ø3000		44.90m 1.79% Ø3000		38.35m 1.74% Ø3000		40.10m 3.00% Ø4000		38.75m 3.00% Ø4000	40.64m 5.88% Ø4000

DRENAGEM PLUVIAL

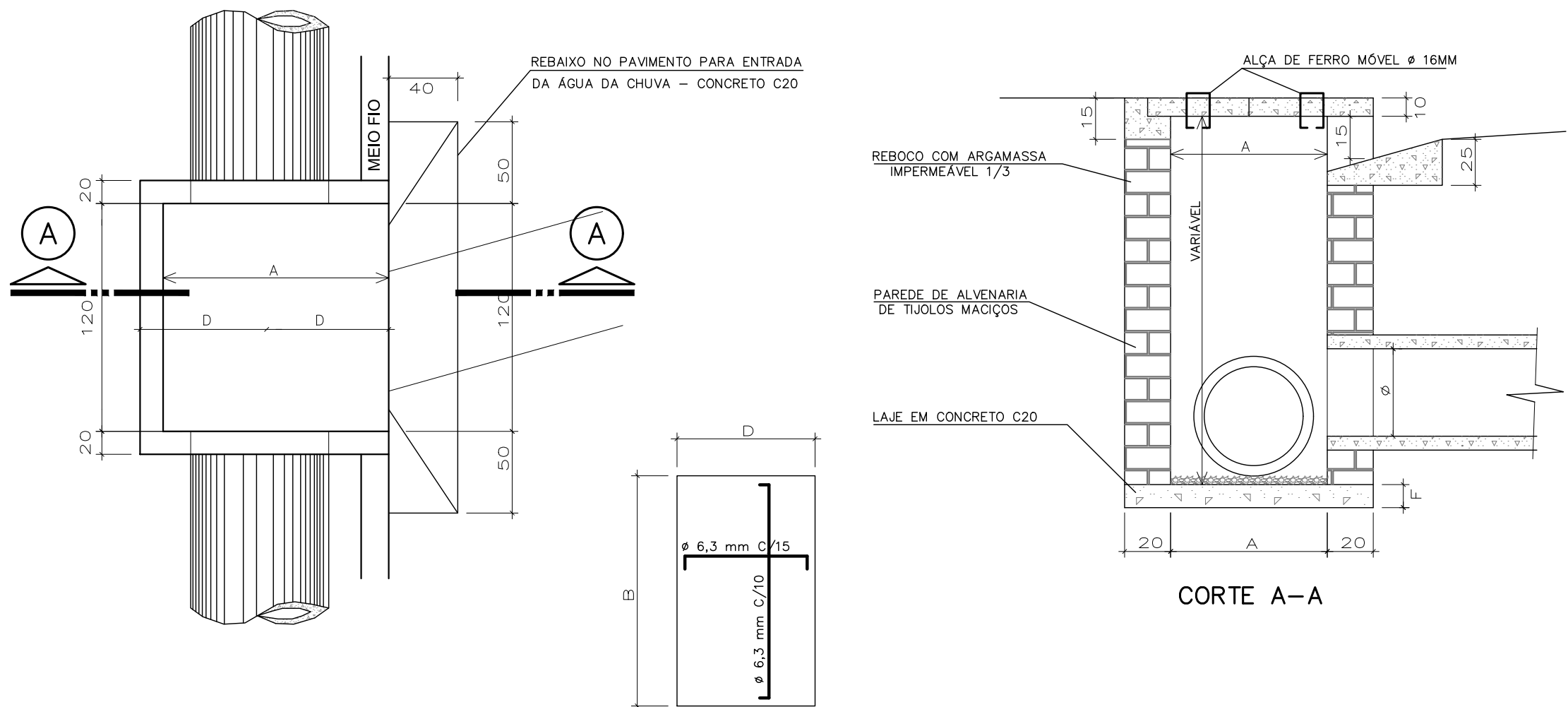
MUNICÍPIO ANGELINA – SC

OBRA	CONTEÚDO
ESTRADA GERAL RIO ENGANO – ETAPA 1 EST. 0 A 42	PROJETO DE DRENAGEM PLUVIAL PERFIL LONGITUDINAL DE DRENAGEM
PROJETO	APROVAÇÃO DA PREFEITURA
VINICIUS FELLER Engenheiro Civil CREA/SC 147.982–3	

REVISÃO REV. 001	DATA FEVEREIRO/2022	PRANCHA 01/05
---------------------	------------------------	------------------

ASSOCIAÇÃO DOS MUNICÍPIOS
DA REGIÃO DA GRANDE FLORIANÓPOLIS
"GRANFOPOLIS"
ASSESSORIA DE ENGENHARIA E ARQUITETURA

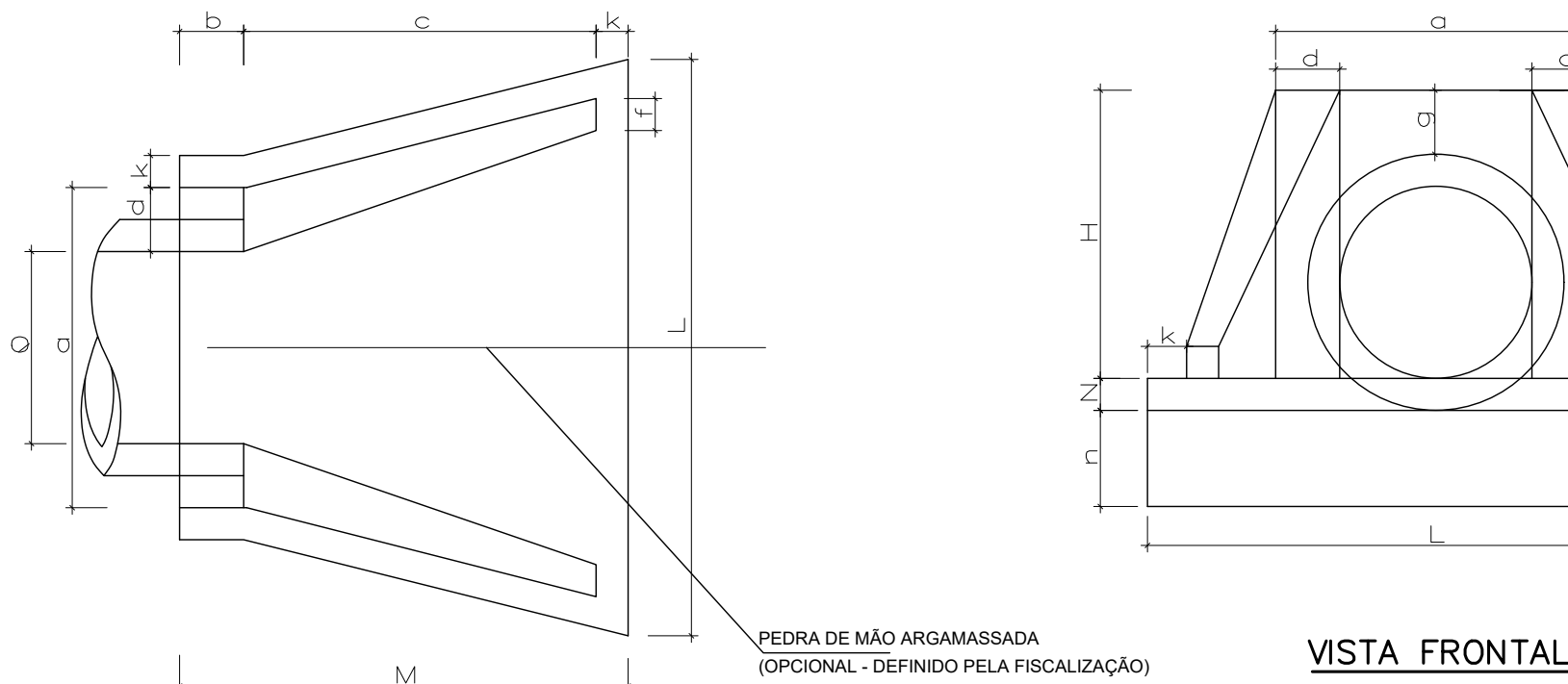
CS – CAIXA DE CAPTAÇÃO SIMPLES



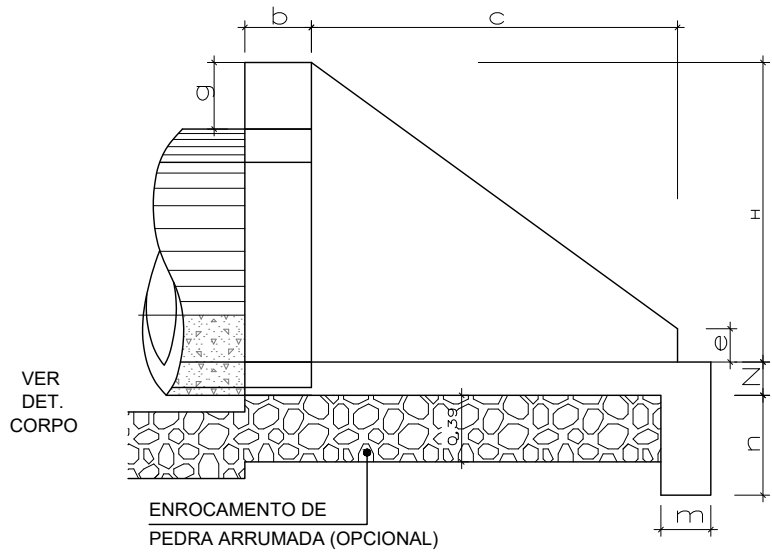
TAMPA EM CONCRETO C20

				Dimensões em Planta			Tampa			Laje de fundo		Consumo de Materiais					
Diametro tubo principal	Classe	Espessura tubo	Espessura parede	A	B	C	Número de Tampas	D	E	Espessura tampa	F	Concreto C20 (m³)	Alvenaria (m³)	Aço 6,3mm (kg)	Aço 16mm (kg)	Forma (M²)	Reboco interno (m²)
30	PS1	3,5	20	77	160	120	1	77	160	10	10	0,36	4,33	4,90	0,30	1,24	3,45
40	PS1	3,5	20	87	160	120	1	87	160	10	10	0,39	4,97	5,54	0,30	1,40	4,01
50	PS2	5	20	100	160	120	1	100	160	10	10	0,43	5,72	6,37	0,30	1,61	4,68
60	PS2	5,5	20	111	160	120	1	111	160	10	15	0,55	6,47	7,07	0,30	1,78	5,35
80	PA2	6,5	20	133	160	120	2	67	160	10	15	0,64	8,10	8,49	0,60	2,13	6,82
100	PA2	10	20	160	160	120	2	80	160	10	20	0,88	10,08	10,18	0,60	2,57	8,64
120	PA2	12	20	184	160	120	3	61	160	10	20	0,99	12,16	11,69	0,89	2,95	10,56
150	PA2	13	20	216	160	120	3	72	160	10	20	1,15	15,46	13,75	0,89	3,46	13,62

SAÍDA DE BUEIRO



PLANTA

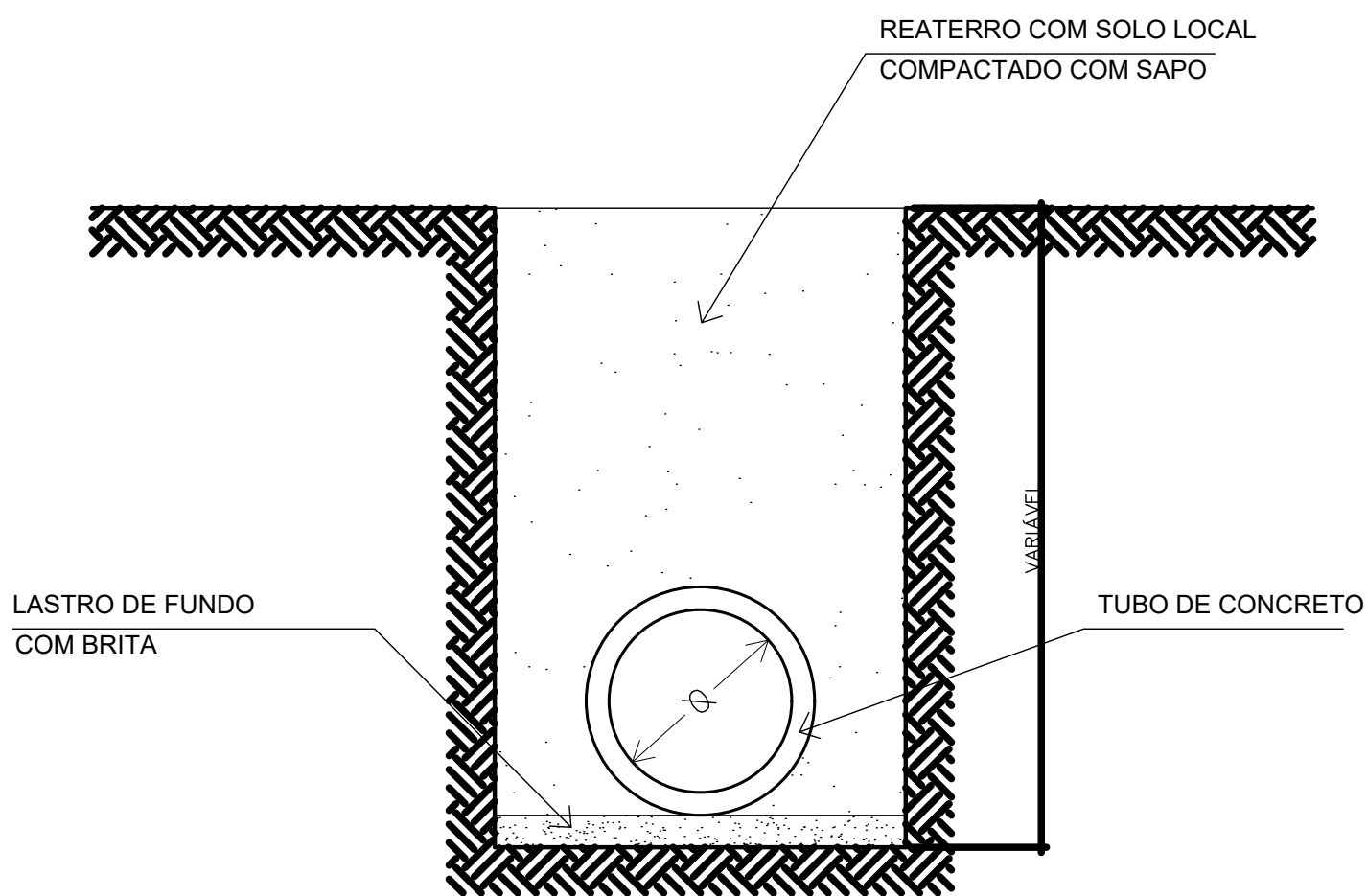


VISTA LATERAL

TABELA														CONSUMO DE MATERIAL			
POSICOES TIPO	a	b	c	d	e	f	g	k	m	n	H	L	M	N	VOLUME CONCRETO	FORMA m²	ENROC. PEDRA ARRUM.
BST N 0,40	0,80	0,20	0,90	0,20	0,10	0,10	0,20	0,10	0,15	0,30	0,80	1,40	1,20	0,10	0,492	3,75	0,297
BST N 0,60	1,00	0,20	1,10	0,20	0,15	0,10	0,20	0,10	0,15	0,30	0,88	1,60	1,40	0,10	0,559	4,27	0,338
BST N 0,80	1,20	0,20	1,40	0,20	0,15	0,10	0,20	0,10	0,15	0,30	1,10	1,70	1,70	0,10	0,813	4,88	0,440
BST N 1,00	1,40	0,20	1,71	0,20	0,20	0,15	0,20	0,10	0,15	0,30	1,32	2,20	2,01	0,10	1,225	6,96	0,686
BST N 1,20	1,60	0,20	1,87	0,20	0,25	0,15	0,20	0,10	0,15	0,30	1,63	2,46	2,17	0,10	1,393	9,52	0,836
BST N 1,50	2,10	0,20	2,30	0,30	0,30	0,20	0,20	0,10	0,15	0,30	1,85	3,00	2,60	0,10	2,580	14,32	1,325

OBS: 1 - O CONSUMO DE MATERIAIS SE REFERE A UMA BOCA
2 - UTILIZAR CONCRETO fck - 150kg/cm²

ASSENTAMENTO DE TUBO



DIÂMETRO	LARGURA DA VALA
0,30	0,80
0,40	0,90
0,50	1,00
0,60	1,10
0,80	1,30
1,00	1,50
1,20	1,70

TABELA DE TUBOS DA REDE DRENAGEM

TUBO	DN (m)	COMPRIMENTO (m)	DECLIVIDADE (%)
BSTC DN 0.40M CONCRETO - EST. 560.93	0.40	6	0.52%
BSTC DN 0.40M CONCRETO - EST. 681.83	0.40	6	1.71%
BSTC DN 0.40M CONCRETO - EST. 123.09	0.40	7	0.52%
BSTC DN 0.40M CONCRETO - EST. 77.58	0.40	6	1.09%
BSTC DN 0.40M CONCRETO - EST. 723.21	0.40	7	7.76%
BSTC DN 0.40M CONCRETO - EST. 40.00	0.40	38	3.82%
BSTC DN 0.40M CONCRETO - EST. 283.71	0.40	7	0.50%
BSTC DN 0.40M CONCRETO - EST. 360.33	0.40	6	0.62%
BSTC DN 0.40M CONCRETO - EST. 440.28	0.40	6	0.75%
BSTC DN 0.40M CONCRETO - EST. 522.38	0.40	6	2.00%
BSTC DN 0.40M CONCRETO - EST. 520.00	0.40	40	3.00%
BSTC DN 0.40M CONCRETO - EST. 561.25	0.40	41	5.86%
BSTC DN 0.40M CONCRETO - EST. 640.00	0.40	16	1.20%
BSTC DN 0.40M CONCRETO - EST. 680.00	0.40	40	5.41%
BSTC DN 0.40M CONCRETO - EST. 720.00	0.40	40	5.49%
BSTC DN 0.40M CONCRETO - EST. 37.98	0.40	6	1.01%
BSTC DN 0.60M CONCRETO - EST. 623.70	0.60	4	0.50%
BSTC DN 0.60M CONCRETO - EST. 794.77	0.60	3	0.50%
BSTC DN 0.60M CONCRETO - EST. 205.41	0.60	6	0.50%
BSTC DN 0.60M CONCRETO - EST. 205.48	0.60	6	3.00%
BSTC DN 0.60M CONCRETO - EST. 162.25	0.60	44	3.64%
BSTC DN 0.60M CONCRETO - EST. 125.00	0.60	39	0.88%
BSTC DN 0.60M CONCRETO - EST. 80.00	0.60	45	1.36%
BSTC DN 0.60M CONCRETO - EST. 320.34	0.60	40	1.74%
BSTC DN 0.60M CONCRETO - EST. 359.93	0.60	40	1.83%
BSTC DN 0.60M CONCRETO - EST. 404.21	0.60	45	1.79%
BSTC DN 0.60M CONCRETO - EST. 440.54	0.60	36	1.74%
BSTC DN 0.60M CONCRETO - EST. 791.81	0.60	7	0.50%
BSTC DN 0.60M CONCRETO - EST. 280.82	0.60	11	0.50%
BSTC DN 0.60M CONCRETO - EST. 480.66	0.60	40	2.21%
BSTC DN 0.60M CONCRETO - EST. 624.52	0.60	6	5.40%

TABELA DE ESTRUTURAS DA REDE DRENAGEM

NOME	COTAS	PROFUNDIDADE (m)
CS - EST. 37.98	CT= 101.28 CF= 100.18	1.1
CS - EST. 720.00	CT= 109.54 CF= 107.76	1.8
CS - EST. 680.00	CT= 107.17 CF= 105.57	1.6
CS - EST. 640.00	CT= 104.90 CF= 103.39	1.5
CS - EST. 624.52	CT= 104.50 CF= 102.88	1.8
BOCA DE BUEIRO - EST. 622.99	CT= 103.80 CF= ???	0.5
CS - EST. 561.25	CT= 102.66 CF= 101.31	1.4
CS - EST. 520.00	CT= 100.26 CF= 98.87	1.4
CS - EST. 480.66	CT= 99.15 CF= 97.47	1.7
CS - EST. 440.54	CT= 98.43 CF= 96.59	1.8
CS - EST. 522.38	CT= 100.16 CF= 99.06	1.1
CS - EST. 440.28	CT= 98.49 CF= 97.11	1.4
CS - EST. 360.33	CT= 96.98 CF= 95.68	1.3
CS - EST. 283.71	CT= 95.45 CF= 94.35	1.1
BOCA DE BUEIRO - EST. 276.25	CT= 94.97 CF= ???	0.5
CS - EST. 791.81	CT= 107.81 CF= 105.75	2.1
CS - EST. 794.77	CT= 107.60 CF= 105.16	2.4
CS - EST. 404.21	CT= 97.77 CF= 95.96	1.8
CS - EST. 359.93	CT= 97.00 CF= 95.15	1.8
CS - EST. 320.34	CT= 96.29 CF= 94.43	1.9

TABELA DE ESTRUTURAS DA REDE DRENAGEM

NOME	COTAS	PROFUNDIDADE (m)
CS - EST. 280.82	CT= 95.59 CF= 93.73	1.9
CS - EST. 40.00	CT= 101.43 CF= 100.12	1.3
CS - EST. 80.00	CT= 100.17 CF= 98.45	1.7
CS - EST. 125.00	CT= 99.69 CF= 97.84	1.8
CS - EST. 162.25	CT= 99.21 CF= 97.49	1.7
CS - EST. 205.48	CT= 97.75 CF= 95.90	1.8
CS - EST. 205.41	CT= 97.74 CF= 95.72	2.0
BOCA DE BUEIRO - EST. 206.12	CT= 97.01 CF= ???	0.5
BOCA DE BUEIRO - EST. 795.36	CT= 106.32 CF= ???	0.5
CS - EST. 723.21	CT= 109.44 CF= 108.30	1.1
CS - EST. 77.58	CT= 100.04 CF= 98.94	1.1
CS - EST. 123.09	CT= 99.51 CF= 98.38	1.1
CS - EST. 623.70	CT= 104.30 CF= 102.36	1.9
CS - EST. 681.83	CT= 107.00 CF= 105.90	1.1
CS - EST. 560.93	CT= 102.48 CF= 101.34	1.1

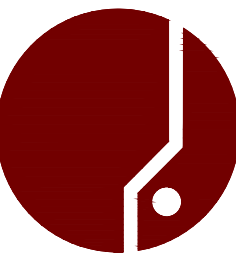
DRENAGEM PLUVIAL

MUNICÍPIO

ANGELINA – SC

OBRA	CONTEÚDO
ESTRADA GERAL RIO ENGANO – ETAPA 1 – EST. 0 A 42	DETALHES DE PROJETO E TABELAS
PROJETO	APROVAÇÃO DA PREFEITURA
VINÍCIUS FELLER Engenheiro Civil CREA/SC 147.982–3	

REVISÃO	DATA	PRANCHA
REV. 001	FEVEREIRO/2022	04/04



ASSOCIAÇÃO DOS MUNICÍPIOS
DA REGIÃO DA GRANDE FLORIANÓPOLIS
"GRANFOLIS"
ASSESSORIA DE ENGENHARIA E ARQUITETURA