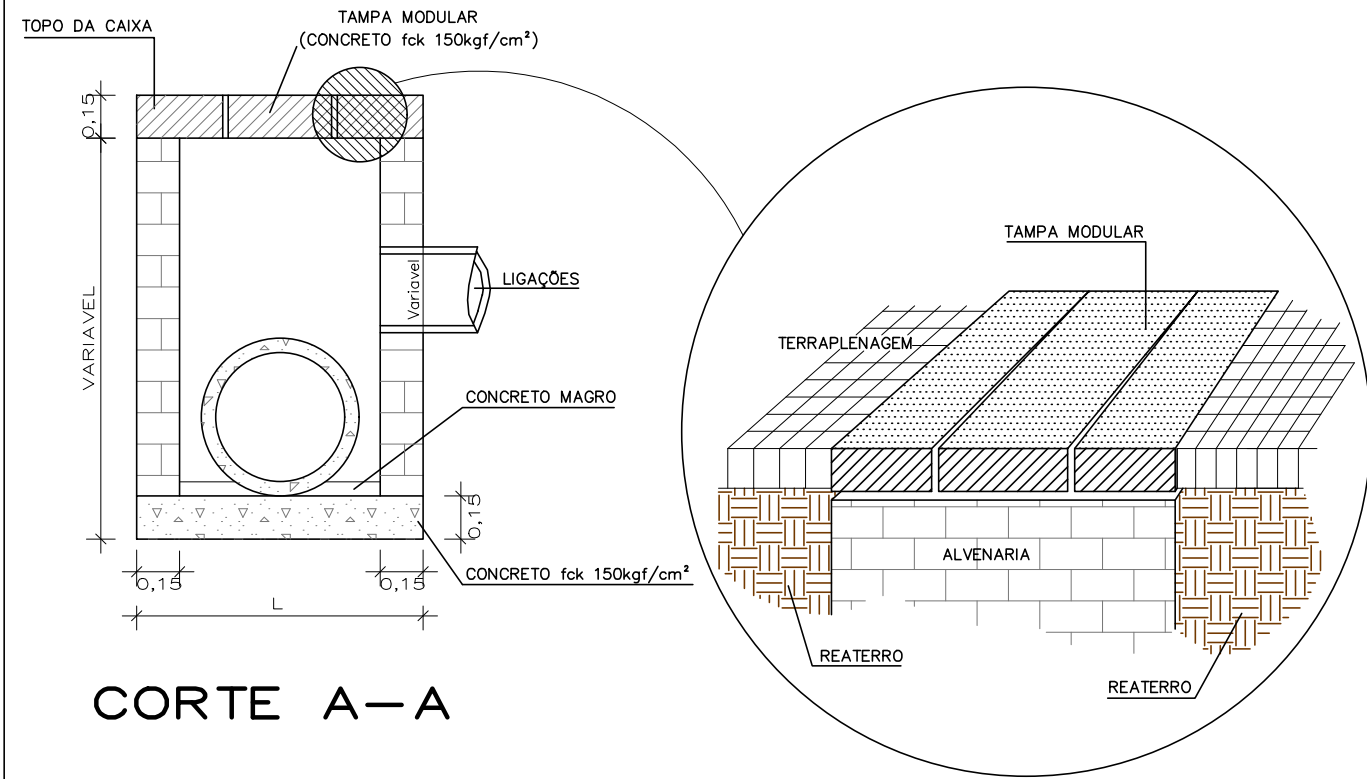


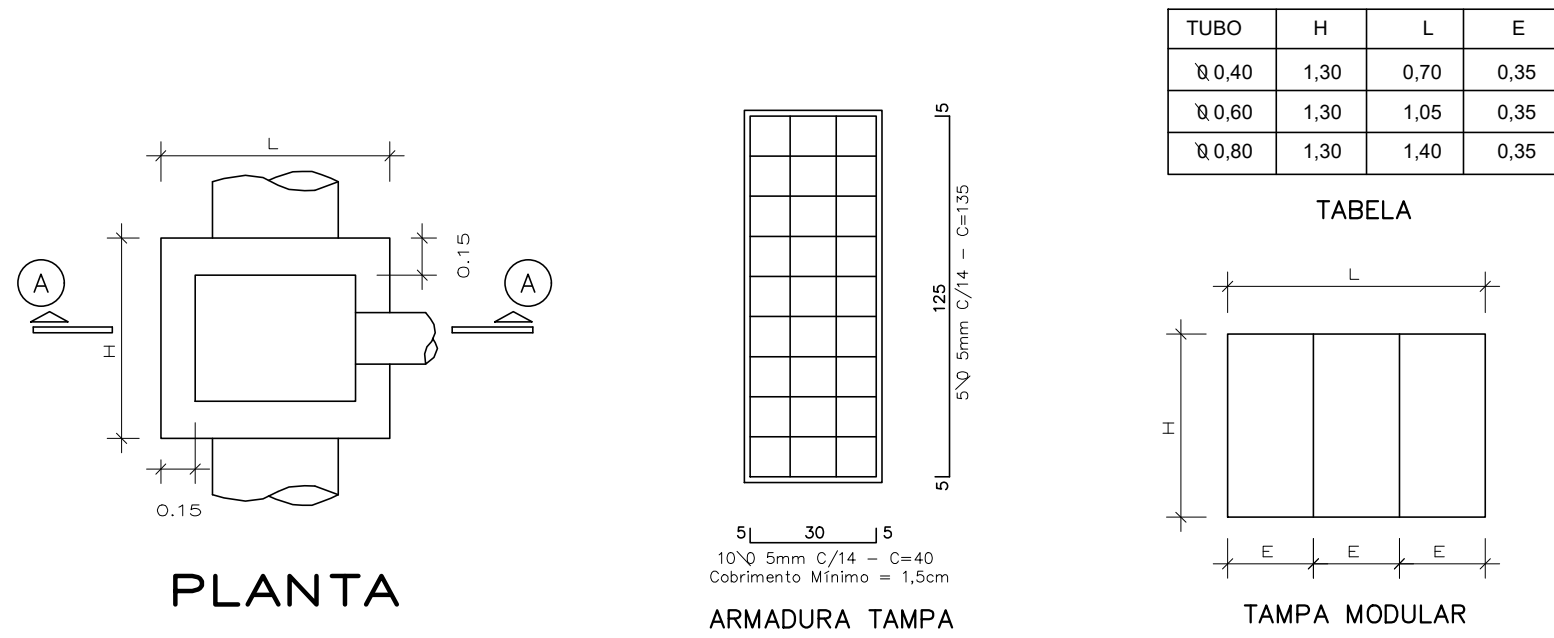
1_1_GRANF_INFRA_DREN_ESTRADA_GERAL_FARTURA.dwg

Engenheira Cristiane Freitas

CL – CAIXA DE LIGAÇÃO



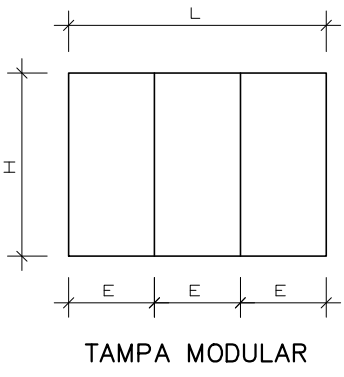
CORTE A-A



PLANTA

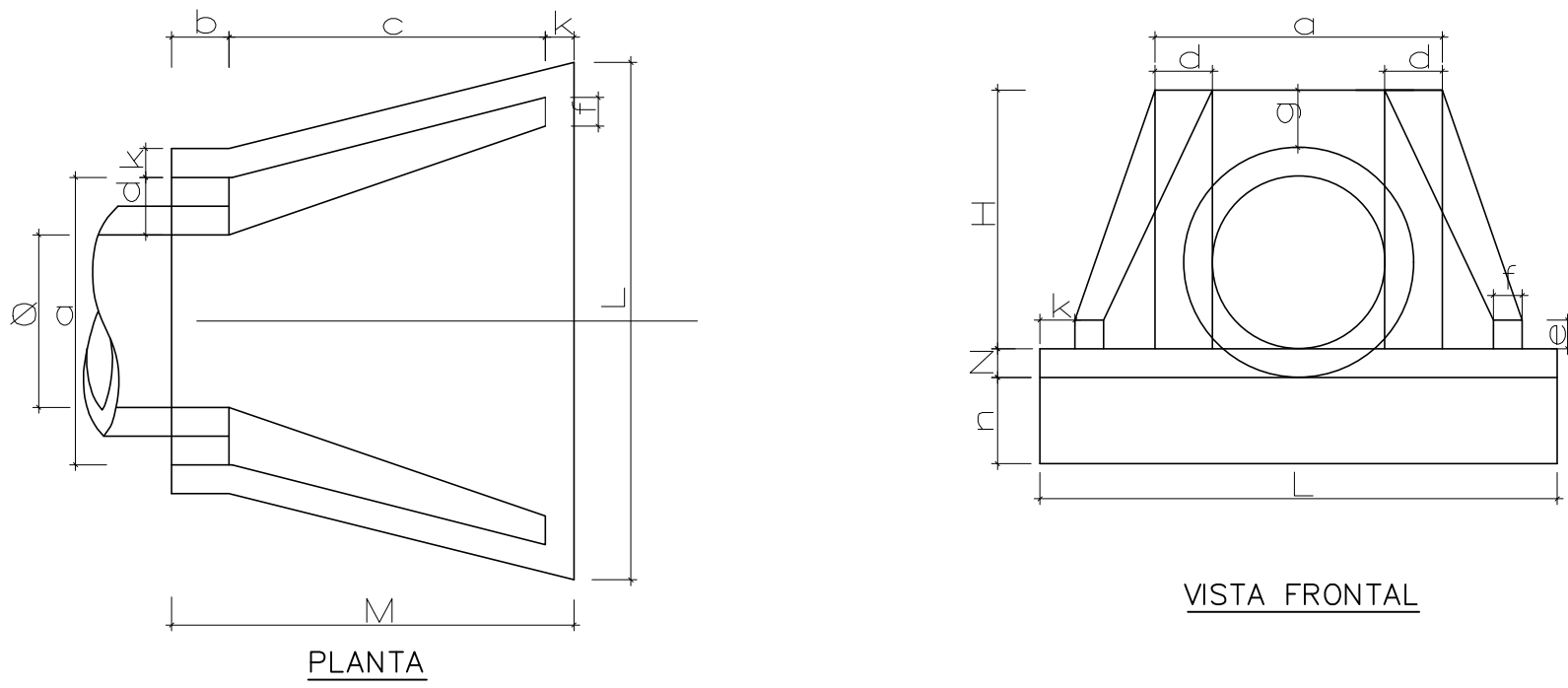
TUBO	H	L	E
Ø 0,40	1,30	0,70	0,35
Ø 0,60	1,30	1,05	0,35
Ø 0,80	1,30	1,40	0,35

TABELA

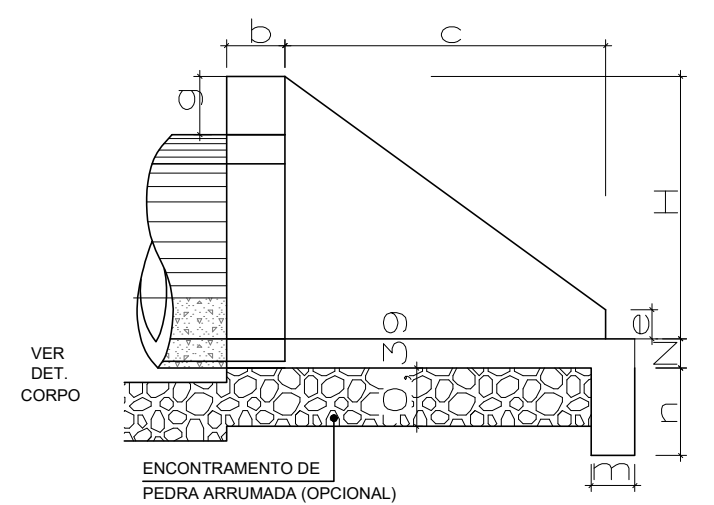


TAMPA MODULAR

BOCA DE BUEIRO



PLANTA

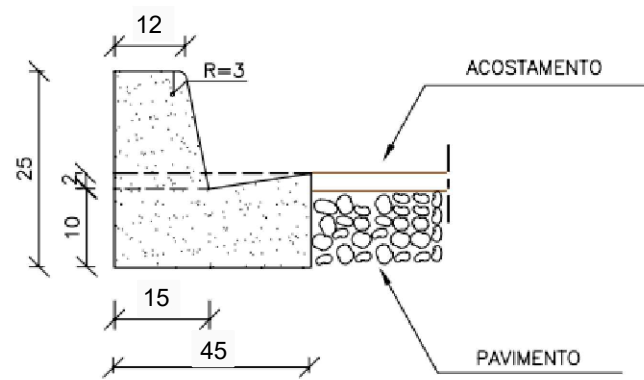


VISTA LATERAL

T A B E L A														CONSUMO DE MATERIAL			
POSICOES TIPO	a	b	c	d	e	f	g	k	m	n	H	L	M	N	VOLUME CONCRETO m ³	FORMA m ²	ENROC PEDRA ARRUM
BST Ø 0,40	0,80	0,20	0,90	0,20	0,10	0,10	0,20	0,10	0,15	0,30	0,80	1,40	1,20	0,10	0,492	3,75	0,297
BST Ø 0,60	1,00	0,20	1,10	0,20	0,15	0,10	0,20	0,10	0,15	0,30	0,88	1,60	1,40	0,10	0,559	4,27	0,338
BST Ø 0,80	1,20	0,20	1,40	0,20	0,15	0,10	0,20	0,10	0,15	0,30	1,10	1,70	1,70	0,10	0,813	4,88	0,440
BST Ø 1,00	1,40	0,20	1,71	0,20	0,20	0,15	0,20	0,10	0,15	0,30	1,32	2,20	2,01	0,10	1,225	6,96	0,686
BST Ø 1,20	1,60	0,20	1,87	0,20	0,25	0,15	0,20	0,10	0,15	0,30	1,63	2,46	2,17	0,10	1,383	9,52	0,836
BST Ø 1,50	2,10	0,20	2,30	0,30	0,30	0,20	0,20	0,10	0,15	0,30	1,85	3,00	2,60	0,10	2,580	14,32	1,325

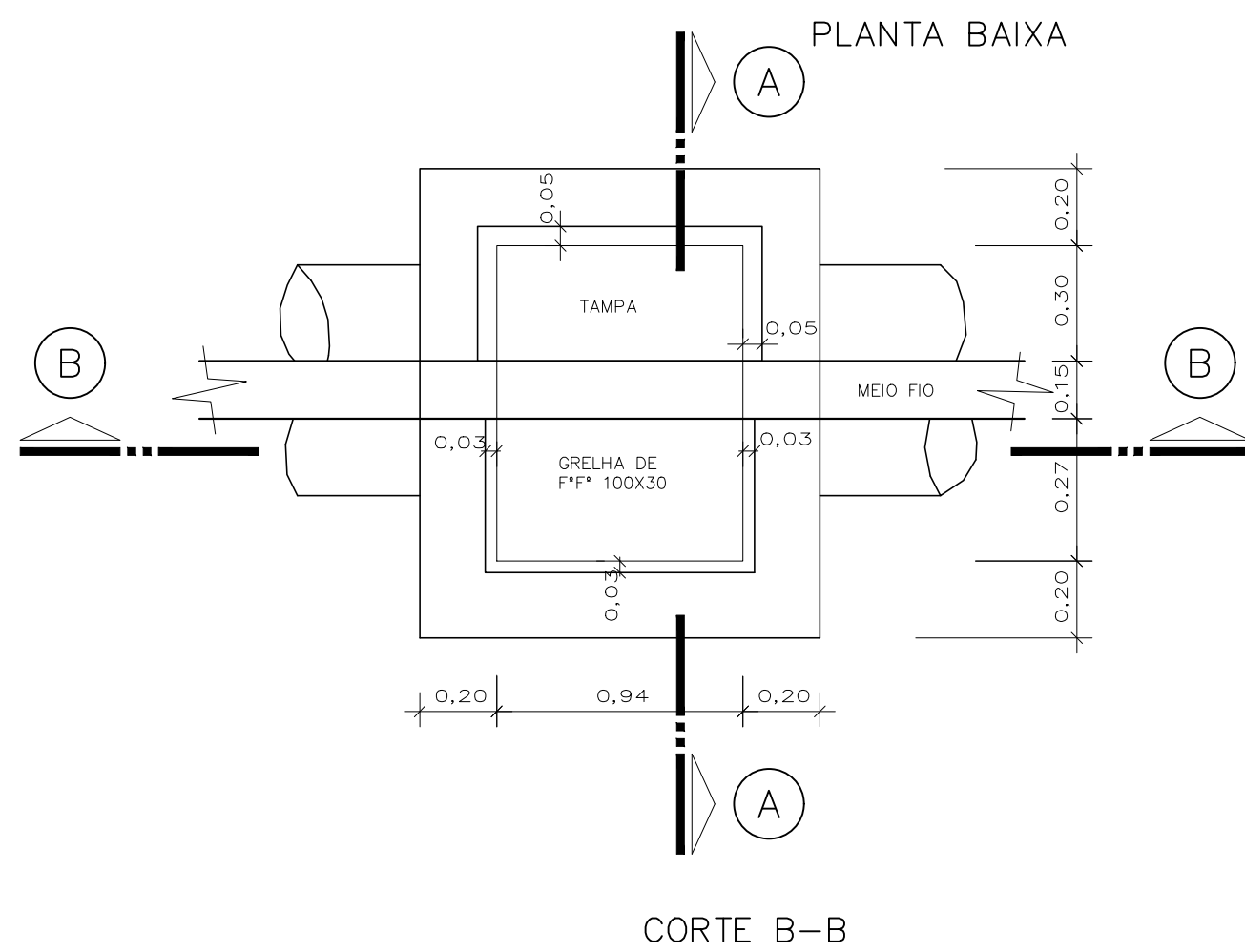
OBS: 1 - O CONSUMO DE MATERIAIS SE REFERE A UMA BOCA
2 - UTILIZAR CONCRETO fck - 150kgf/cm²

MFC03



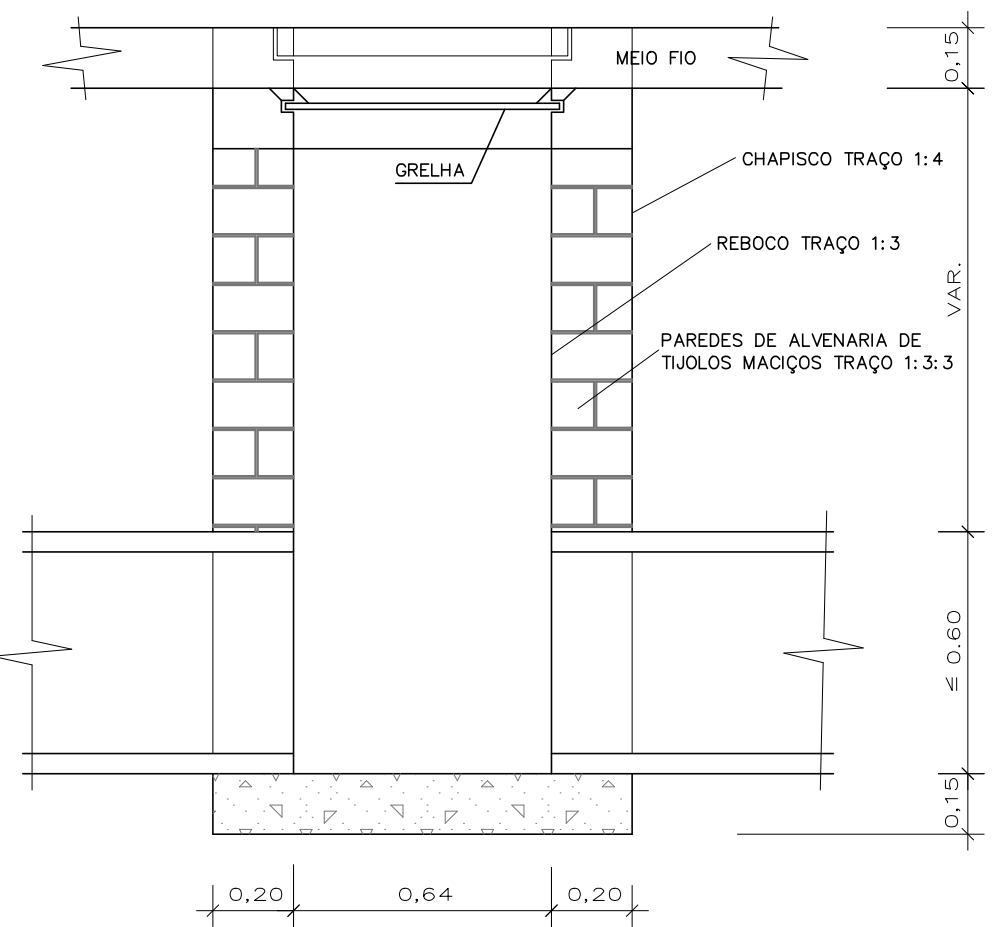
CONSUMOS MÉDIOS	
ESCAVAÇÃO	≤ 0,05m³/m
CONCRETO fck 15MPa	0,042m³/m
FORMAS DE MADEIRA COMUM	0,505m²/m

CAIXA COLETORA – TIPO 1

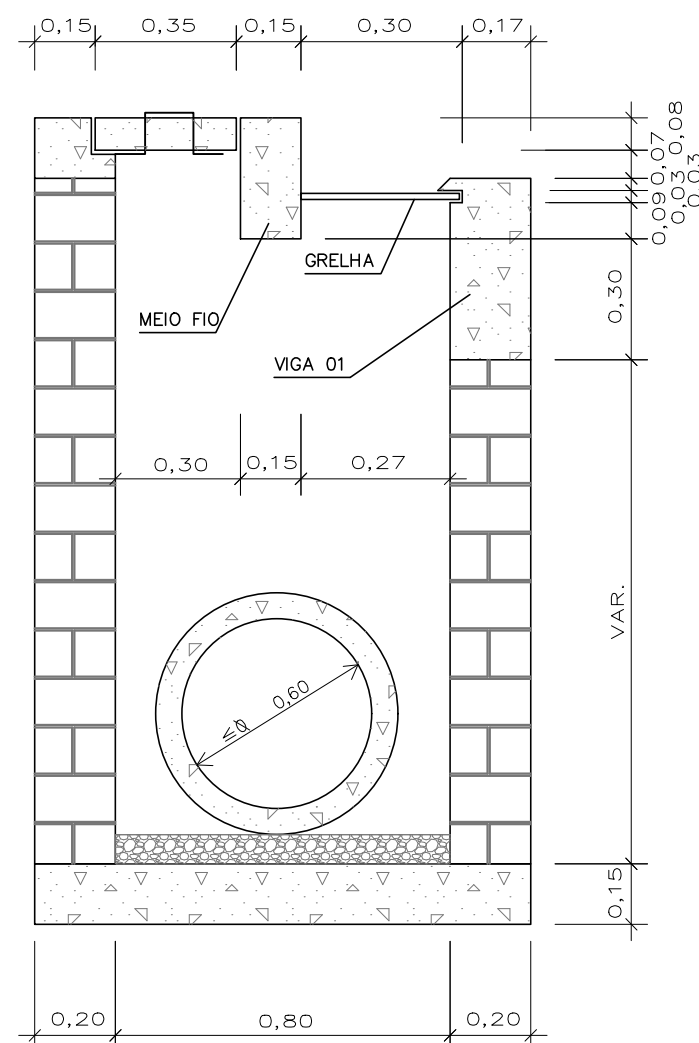


PLANTA BAIXA

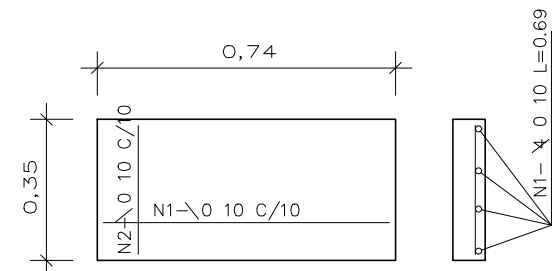
CORTE B-B



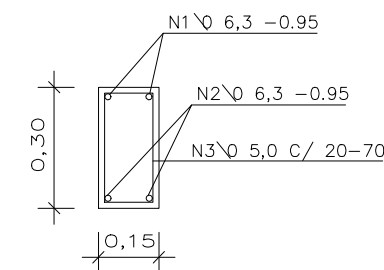
CORTE A-A



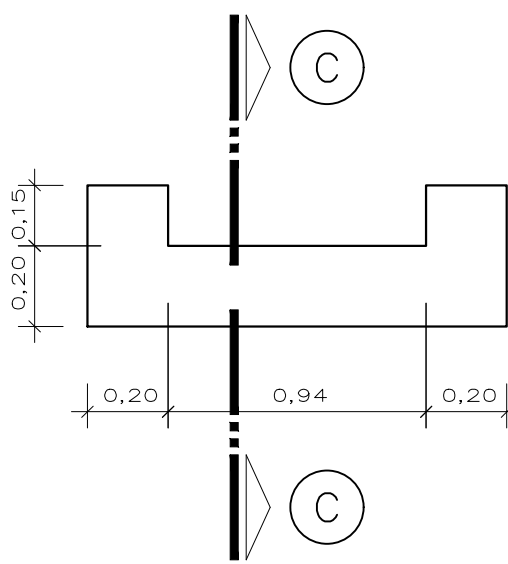
DETALHE DA TAMPA



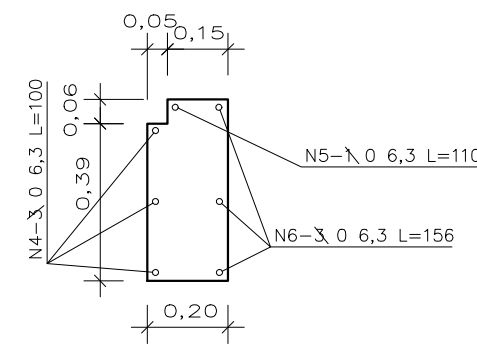
DETALHE DO MEIO FIO



DETALHE DA VIGA 01



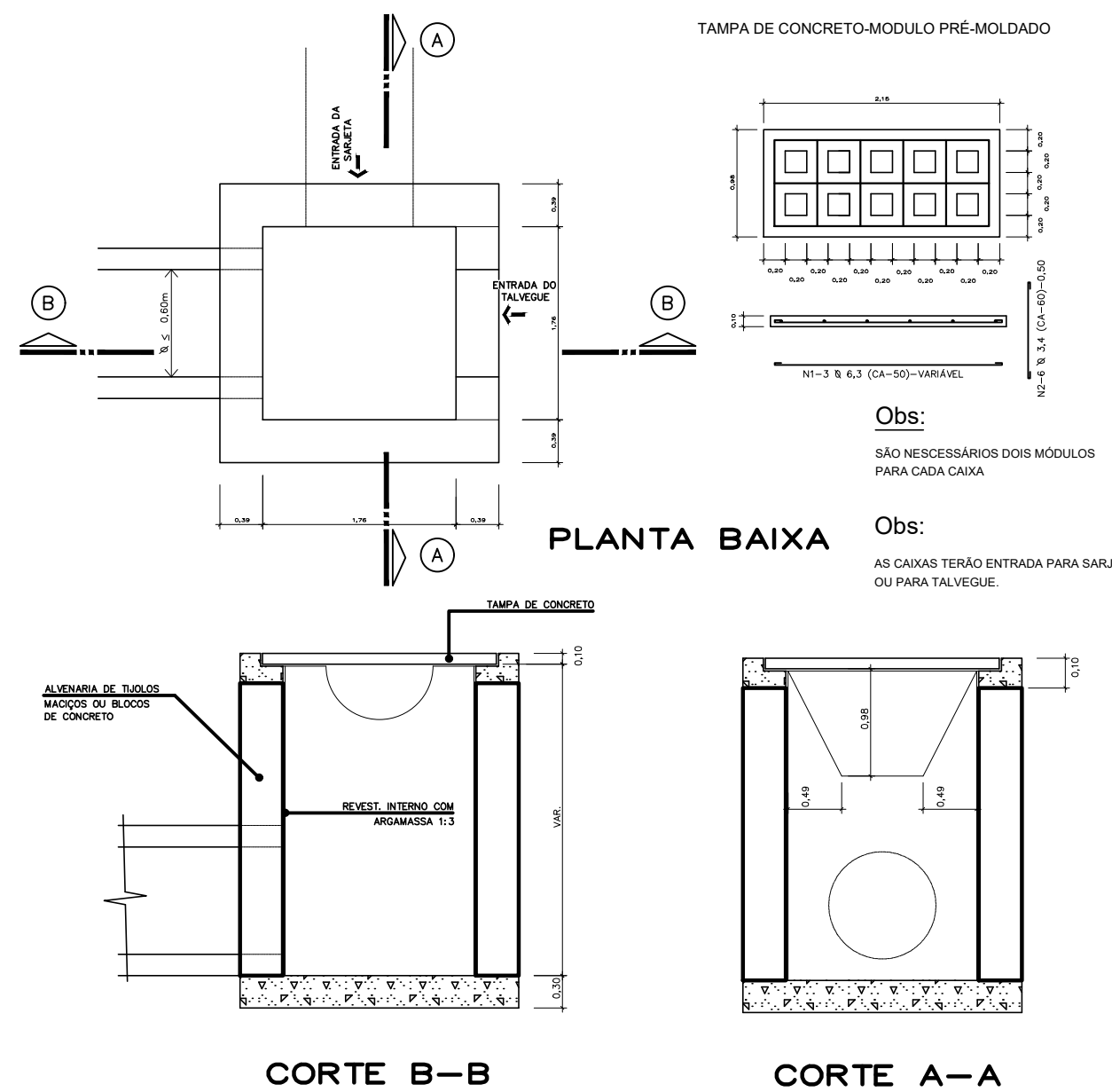
CORTE C-C



NOTAS - O MEIO FIO LOCALIZADO JUNTO A CAIXA COLETORA DEVERA SER ARMADO CONFORME DESENHO DESTA PRANCHA.

-A GRELHA DEVERA SER CHUMBADA COM ARGAMASSA 1/3.

CAIXA COLETORA DE TALVEGUE

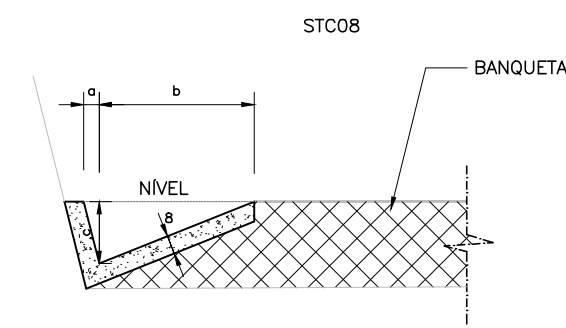


PLANTA BAIXA

CORTE B-B

CORTE A-A

SARJETA



DIMENSÕES E CONSUMO MÉDIO (POR METRO DE SARJETA)

MATERIAIS	STC08
CONCRETO fck > 15 MPa (m³/m)	0,063
GUIA DE MADEIRA (2,5 cm x 8,0 cm) m/m	0,44
ARGAMASSA ASFÁLTICA (kg/m)	0,11
SOLO LOCAL EVENTUAL (m³/m)	≤ 0,20
FORMA DE MADEIRA COMUM (m²/m)	≤ 0,21

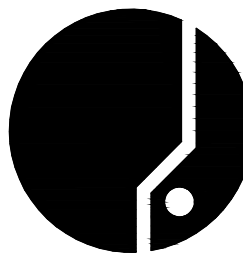
TIPO	REVESTIMENTO	a	b	c
STC08	REVESTIMENTO COM CONCRETO	5	50	20

1 - DIMENSÕES EM CENTÍMETRO
2 - AS GUIAS DE MADEIRA SERÃO INSTALADAS SEGUNDO A SEÇÃO TRANSVERSAL DA SARJETA, ESPAÇADAS DE 3 m
3 - SERÃO TOMADAS JUNTAS COM ARGAMASSA ASFÁLTICA A CADA 12 m
4 - AS SARJETAS INDICADAS APLICAM-SE TAMBÉM AS BANQUETAS DE CORTES OU ATERRIS
5 - DEVIDO A ELEVAÇÃO INCLINAÇÃO DO FUNDO ESTES DISPOSITIVOS SOMENTE DEVERÃO SER ADOTADAS EM CONDIÇÕES EXCEPCIONAIS COM ADEQUADA SINALIZAÇÃO

PROJETO DE DRENAGEM

MUNICÍPIO	ANGELINA – SC	
OBRA	CONTEÚDO	
ESTRADA GERAL DA FARTURA E TRAVESSAS	DETALHES CONSTRUTIVOS	
PROJETO	APROVAÇÃO DA PREFEITURA	
REVISÃO	DATA	PRANCHA
VERSÃO INICIAL	OUTUBRO/2021	03/03

CRISTIANE FREITAS
Engenheira Civil
CREA/SC 109.760–3



ASSOCIAÇÃO DOS MUNICÍPIOS
DA REGIÃO DA GRANDE FLORIANÓPOLIS
"GRANFOPOLIS"
ASSESSORIA DE ENGENHARIA E ARQUITETURA