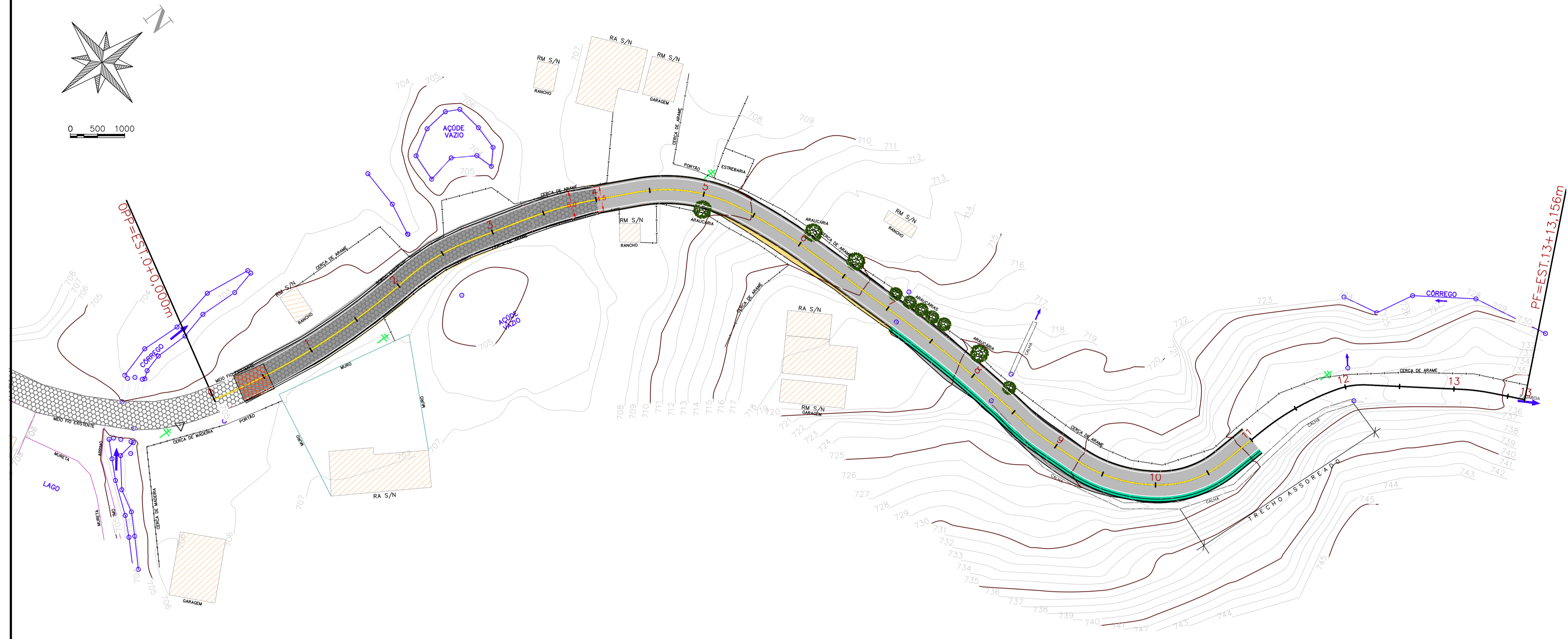
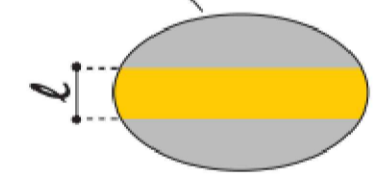
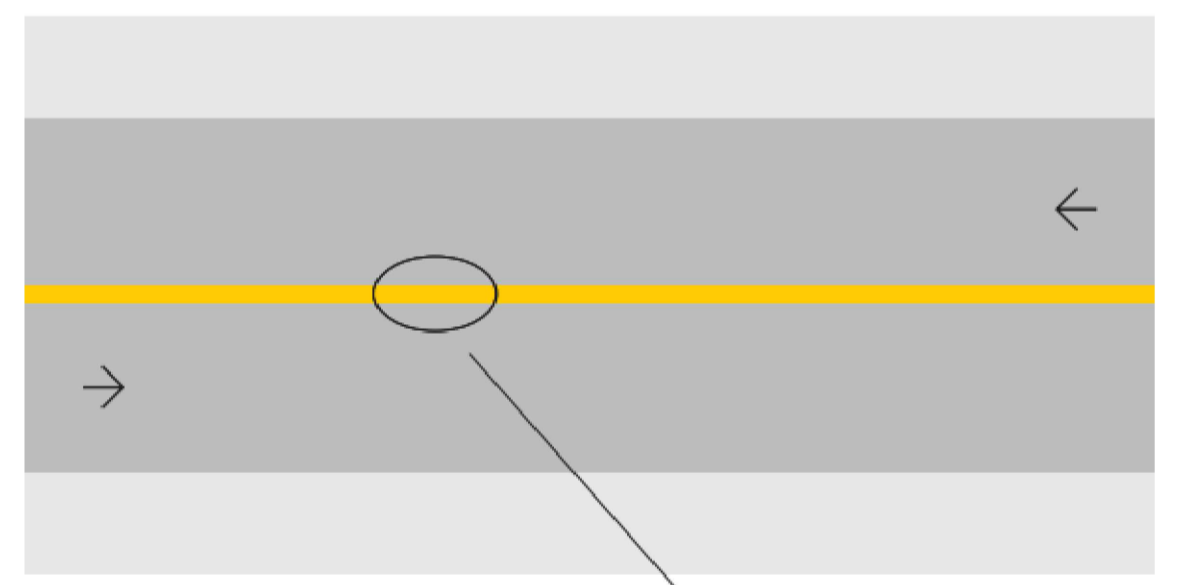


0 500 1000

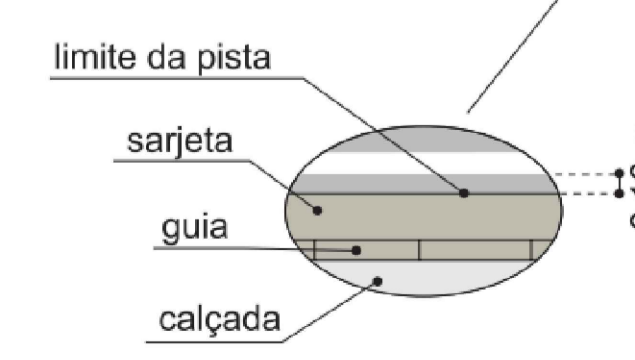
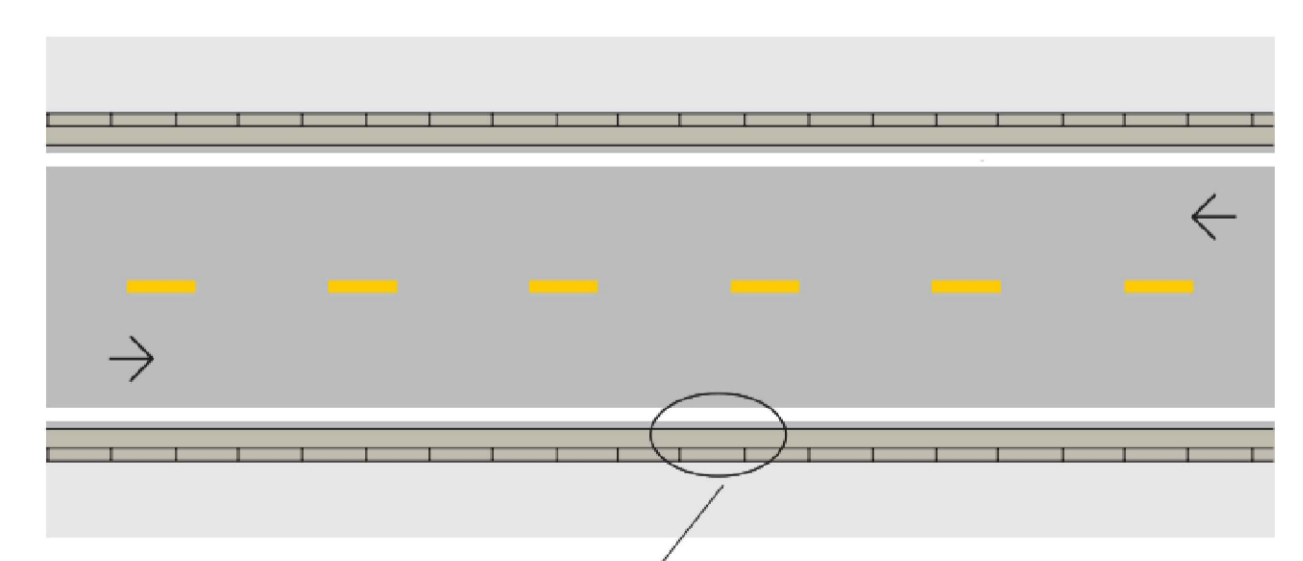


LEGENDA	
	POSTE EXISTENTE
	CADASTRO
	CERCA DE ARAME
	DRENAGEM EXISTENTE
	SARJETA STC 88-20
	PAVIMENTO PROJETADO
	JUNTA TRANSVERSAL DE CORTE
	LFO-1 (0.1)
	LINHA SIMPLES CONTÍNUA
	LBO (0.1)
	LINHA DE BORDO

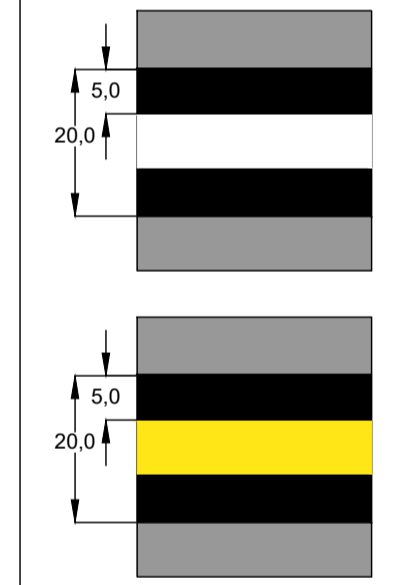
### LFO-1



### LBO



### PINTURA DE CONTRASTE - 20CM



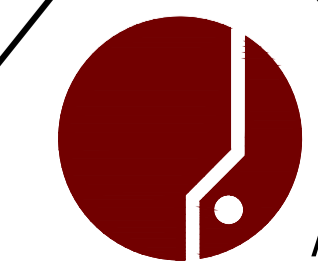
NOTA: ANTERIORMENTE À PINTURA DA LBO E LFO DEVE SER EXECUTADA PINTURA DE CONTRASTE NA COR PRETA NO PAVIMENTO DE CONCRETO.

1\_4\_GRANF\_INFRA\_SIN\_ESTRADA\_GERAL\_DA\_FARTURA.dwg

06.08.2024

## PROJETO DE SINALIZAÇÃO

MUNICÍPIO		ANGELINA - SC	
OBRA	CONTEÚDO		
PAVIMENTAÇÃO DA ESTRADA GERAL DA FARTURA	PROJETO DE SINALIZAÇÃO VIÁRIA		
PROJETO	PLANTA BAIXA - ESC. 1:500		
	APROVAÇÃO DA PREFEITURA		
REVISÃO		DATA	PRANCHA
VERSÃO INICIAL		AGOSTO/2024	ÚNICA
VINÍCIUS FELLER Engenheiro Civil CREA/SC 147.982-3			



ASSOCIAÇÃO DOS MUNICÍPIOS DA REGIÃO DA GRANDE FLORIANÓPOLIS "GRANFPOLIS" ASSESSORIA DE ENGENHARIA E ARQUITETURA